

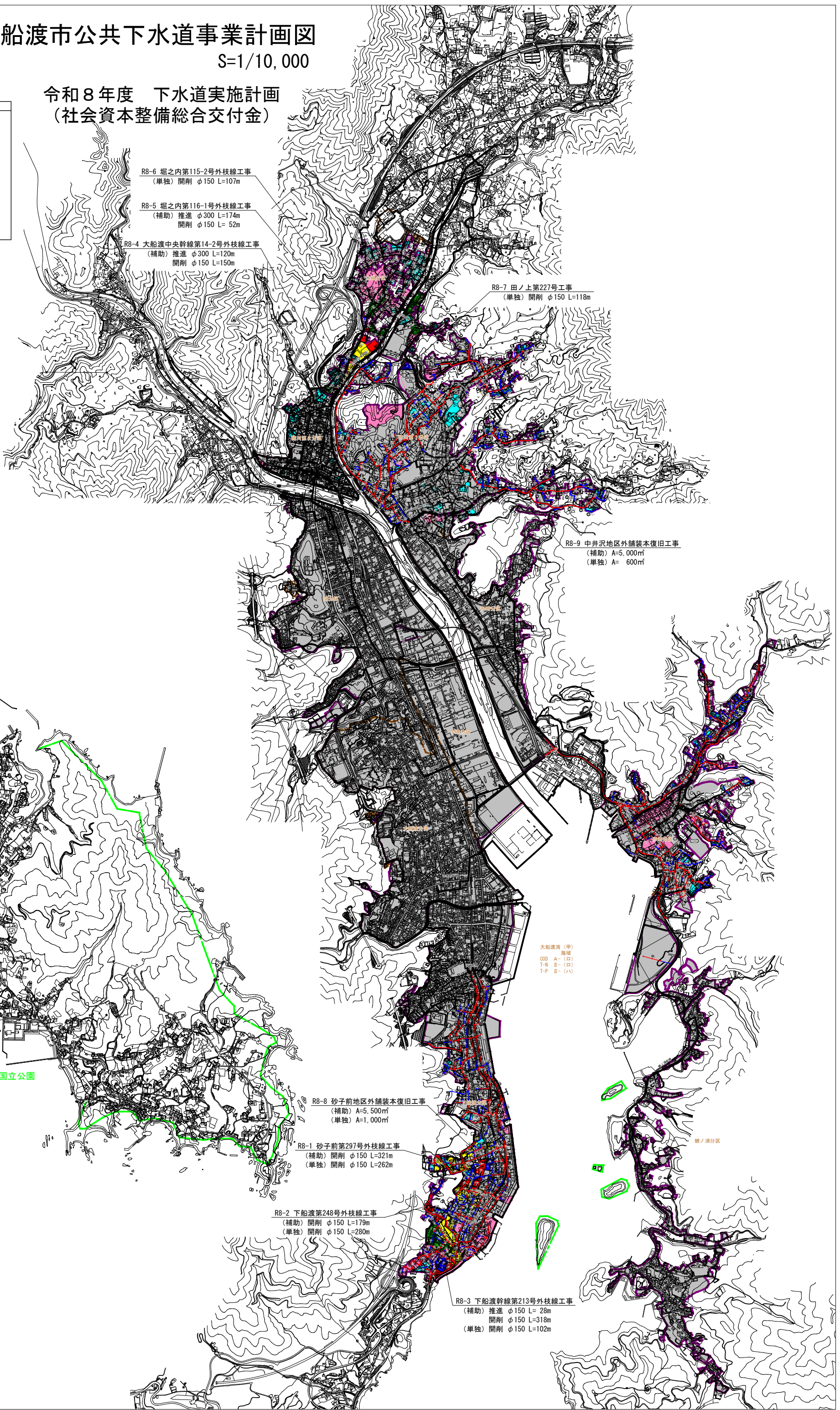
大船渡市公共下水道事業計画図

S=1/10,000

令和8年度 下水道実施計画 (社会資本整備総合交付金)

凡例

| |
|--------------------|
| 公共下水道 |
| 令和6年度以前施工済 |
| 令和7年度施工済 |
| 令和8年度施工 |
| 令和9年度施工予定 |
| 令和10年度以降施工予定 |
| 令和9年度以降施工予定 (民地関連) |
| 令和8年度単独施工 |
| 復興交付金事業 (完了) |
| 防災集団移転事業 (完了) |
| 処理区域界 |
| 認可区域 |
| 市街化区域 |
| 自然公園区域 |



陸中海岸国立公園

大船渡湾 (甲)
海域
000 A-(□)
T-W E-(□)
T-P E-(△)

管ノ溝分区